

**CANALI DA FUMO**  
catalogo/listino CDF0107



**STABILE**  
La Canna Fumaria

Gas Flue Systems

# Canali da fumo

## in alluminio e acciaio zincato

Sistema **SDOPPIATO AL IN ALLUMINIO** ø 60 - 80 - 100 pag. 02

---

Sistema **COIBENTATO AL IN ALLUMINIO** ø 80 pag. 13

---

Sistema **COASSIALE AL IN ALLUMINIO** ø 60 - 100 pag. 20

---

Sistema **MONOPARETE LZ IN ACCIAIO ZINCATO** ø 100 - 110 - 120 - 130 - 140 - 150 pag. 34

---

Sistema **FLEX ESTENSIBILE AL IN ALLUMINIO** da ø 80 a ø 300 pag. 44

---



DIFFERENTI per PASSIONE DIFFERENTI per PASSIONE DIFFERENTI per PASSIONE DIFFERENTI per PASSIONE



DIFFERENTI per PASSIONE DIFFERENTI per PASSIONE DIFFERENTI per PASSIONE DIFFERENTI per PASSIONE

# Sistema Sdoppiato AL $\varnothing$ 60 - 80 -100

## in alluminio verniciato bianco

### Applicazioni

1. IL “**SISTEMA** scarico fumi **SDOPPIATO AL**” può essere utilizzato solo per generatori civili funzionanti con combustibili gassosi e per impianti di ventilazione.
2. La temperatura massima dei gas di combustione non deve superare i 200°C con picchi massimi ammessi di 250°C (in questo caso la temperatura della superficie esterna sarà di 170°C).

### Istruzioni d’installazione

1. I componenti del “**SISTEMA** scarico fumi **SDOPPIATO AL**” devono essere installati solo da personale qualificato.
2. Installare secondo le modalità definite dal costruttore del generatore di calore.
3. Prima di effettuare qualunque operazione si raccomanda di togliere l’alimentazione elettrica dall’ apparecchio (fare riferimento al manuale dell’apparecchio stesso).
4. Gli elementi vanno installati con la freccia (stampata sull’ etichetta del singolo pezzo) orientata nella direzione dei fumi (femmina verso l’alto).
5. Assemblare gli elementi accertandosi che la guarnizione (premontata sul pezzo) rimanga nella propria sede e che non venga danneggiata durante l’assemblaggio stesso. Se necessario, lubrificare la guarnizione con lo speciale scivolante siliconico (cod. AC SCISP) per facilitare l’innesto dei vari componenti. Al fine di evitare il deterioramento delle guarnizioni, **non utilizzare** lubrificanti destinati ad altri impieghi (olio motore, olio per circuiti idraulici, olio vegetale o animale).
6. Dove previsto, installare il separatore di condense (cod. 10540) oppure il raccoglitore di condense (cod. 10076) in abbinamento al raccordo a T (cod. 10073).
7. Applicare un supporto murale ogni 1.8 m. Se ne consiglia comunque uno ad ogni elemento rettilineo.
8. In caso di installazione del “**SISTEMA** scarico fumi **SDOPPIATO AL**” vicino a superfici infiammabili rispettare la distanza minima data dalla designazione.
9. Nel caso si utilizzi il “**SISTEMA** scarico fumi **SDOPPIATO AL**” per l’intubamento di vecchie canne fumarie in muratura (utilizzare elementi dritti con spessore di 1.5 mm) si faccia riferimento alla norma UNI 10845 (criteri di verifica, risanamento, ristrutturazione e intubamento).
10. Terminata l’installazione del sistema, eseguire il test di tenuta e l’analisi di combustione.
11. Qualora l’installazione comportasse modifiche strutturali dei componenti, decadrà la garanzia e la responsabilità della STABILE S.p.A.

### Manutenzione

1. Per mantenere inalterate nel tempo le caratteristiche tecniche e prestazionali del prodotto, si consiglia di controllare e/o pulire il “**SISTEMA** scarico fumi **SDOPPIATO AL**” in base alle leggi e/o normative vigenti.
2. Escludendo diverse disposizioni legislative, si consiglia di controllare/pulire il “**SISTEMA** scarico fumi **SDOPPIATO AL**” almeno una volta all’anno.
3. La pulizia del “**SISTEMA** scarico fumi **SDOPPIATO AL**” dovrà essere eseguita con attrezzature adeguate nel rispetto delle disposizioni legislative in materia di tutela della sicurezza e della salute dei lavoratori.
4. Per la pulizia delle pareti interne del “**SISTEMA** scarico fumi **SDOPPIATO AL**”, si dovrà utilizzare una spugna, un panno o una spazzola di plastica morbida. Non utilizzare spazzole, spugne o panni abrasivi. Non utilizzare solventi aggressivi o acidi.
5. Dove sia installato un sistema di raccolta della condensa, verificare il corretto smaltimento di quest’ultima e, se necessario, pulire o sostituire le parti interessate.
6. Ai fini di mantenere un elevato standard di sicurezza, ogni qual volta gli elementi del “**SISTEMA** scarico fumi **SDOPPIATO AL**” vengono disassemblati, sostituire le guarnizioni in silicone con ricambi originali della STABILE S.p.A. ed eseguire il test di tenuta.
7. Verificare che il sistema di scarico garantisca un corretto smaltimento dei prodotti della combustione e che sia strutturalmente sicuro, come previsto dal DPR 412.

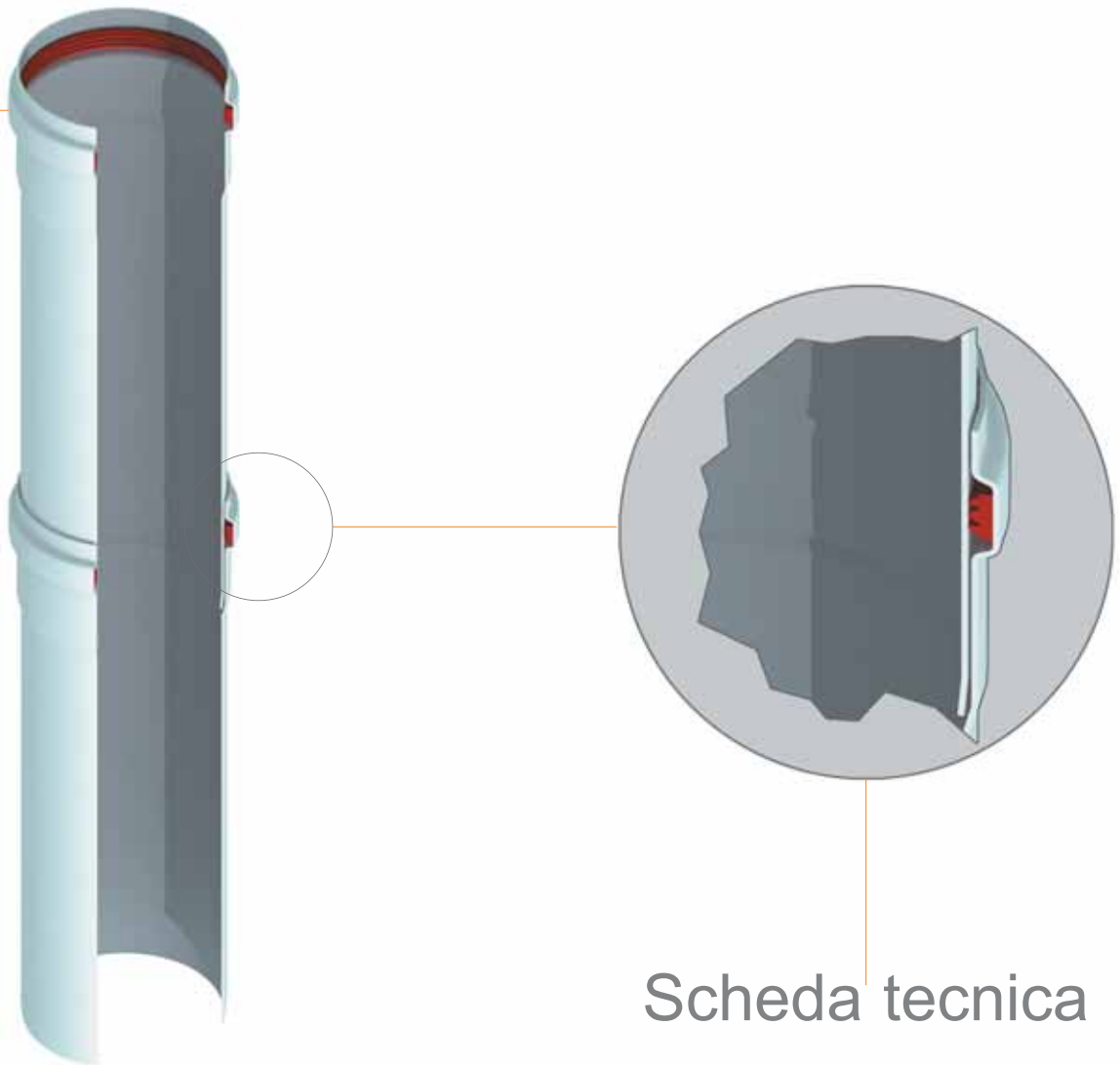
**Le operazioni di Controllo e/o Manutenzione devono essere eseguite solo da personale qualificato ed autorizzato.**

**In caso si utilizzino guarnizioni di altri produttori, STABILE S.p.A. non garantisce le prestazioni del prodotto e non si assume alcuna responsabilità riguardo ai danni che ciò potrebbe causare.**

## Dichiarazione di conformità

Gli elementi per lo scarico dei prodotti da combustione “**SISTEMA** scarico fumi **SDOPPIATO AL**” sono costruiti a regola d’arte come richiesto dall’articolo 7 della legge n. 46 del marzo 1990. Sono conformi alle norme **EN 1856-1** e **EN 1856-2**. Il corretto utilizzo degli elementi per lo scarico dei prodotti da combustione “**SISTEMA** scarico fumi **SDOPPIATO AL**” consente la realizzazione di impianti nei limiti di applicazione delle Leggi, Decreti, Normative secondo la legislazione tecnica vigente in materia. I principali riferimenti sono: UNI 7129, UNI 10845, EN1856-1, EN1856-2.

scheda tecnica



Scheda tecnica

<b>Denominazione</b>	<b>SISTEMA scarico fumi SDOPPIATO AL</b>		
<b>Designazione EN 1856-1</b>	<b>T200 - H1 - W - Vm - L13100-060</b> (prodotti estrusi)		
<b>Designazione EN 1856-1</b>	<b>T200 - H1 - W - Vm - L10150-060</b> (prodotti pressofusi)		
<b>Designazione EN 1856-2</b>	<b>T200 - H1 - W - Vm - L13100-020</b> (prodotti estrusi)		
<b>Designazione EN 1856-2</b>	<b>T200 - H1 - W - Vm - L10150-020</b> (prodotti pressofusi)		
<b>Diametro nominale (mm)</b>	60	80	100
<b>Peso al metro ca. (kg/m)</b>	0,502	0,670	1,007
<b>Norma di riferimento</b>	<b>EN1856-1 EN1856-2</b>		
<b>Temp. d'esercizio</b>			
- regime continuo	200° C (T200)	200° C (T200)	
- regime intermittente	250° C	250° C	
<b>Temperatura minima</b>	-40° C		
<b>Pressione di funz.</b>	5000 Pa (H1)	5000 Pa (H1)	
<b>Funzion. con fumi umidi</b>	SI (W)	SI (W)	
<b>Resistenza alla corrosione</b>	SI (Vm)	SI (Vm)	
<b>Materiale</b>	EN-AW-6060 (L13)	EN-AW-4047A (L10)	
<b>Spessore minimo</b>	1 mm (L13100)	1.5 mm (L10150)	
<b>Resistenza all'incendio</b>	NO		
<b>Distanza da materiali infiam.</b>	60 cm (060)	20 cm (020)	
<b>Combustibili ammessi</b>	METANO - GPL - BIOGAS - ALTRI CONBUSTIBILI GASSOSI		

## Certificazioni

1) Certificato CE di conformità del controllo di produzione in fabbrica n.: **0063-CPD-7622/0063-CPD-7623**.

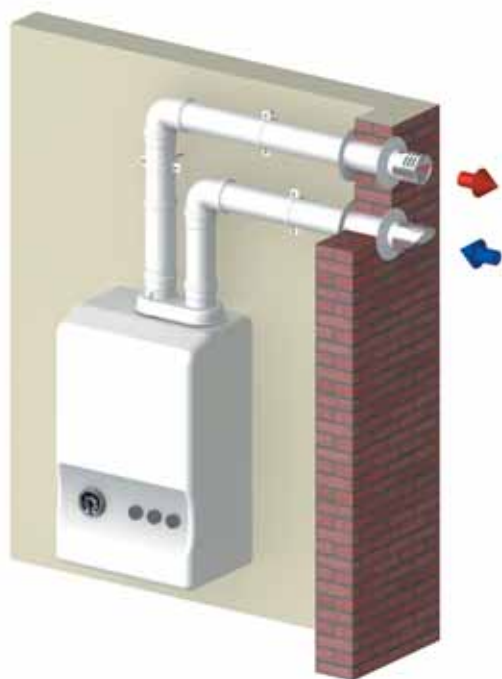
2) Rapporto di conformità tecnica n. 162971 e Certificati QA-it, rilasciati da Kiwa Gastec Italia S.p.A. (Conformità alle norme EN 1856-1/03 e EN 1856-2/04).

3) Assicurazione prodotto di Responsabilità Civile verso Terzi (RAS).

4) Dichiarazione di conformità con riferimento alla legge 46/90 secondo le norme tecniche di sicurezza dell' Ente Italiano di Unificazione (UNI).

## Esempi Classificati

in funzione del metodo di prelievo dell'aria comburente e di scarico dei prodotti della combustione (norma UNI-CIG 10642).



### C12

Apparecchio di tipo C previsto per il prelievo dell'aria comburente e lo scarico dei prodotti della combustione direttamente all'esterno del locale.

### C32

Apparecchio di tipo C previsto per il collegamento a mezzo di due condotti ad un terminale verticale che, al tempo stesso, consente l'immissione di aria comburente al bruciatore e lo scarico dei prodotti della combustione all'esterno per mezzo di due orifici concentrici.





## C42

Apparecchio di tipo C previsto per il collegamento, a mezzo di due condotti a servizio di più apparecchi. Questa canna fumaria comune è costituita da due canali, uno per il prelievo dell'aria comburente l'altro per lo scarico dei prodotti della combustione. Tali canali possono essere concentrici o separati.

prelievo e scarico

## C52

Apparecchio di tipo C previsto per il collegamento, a condotti separati per il prelievo dell'aria comburente e lo scarico dei prodotti della combustione. I terminali di questi condotti possono essere ubicati in zone con pressione differente.



**Curva 90° M/F Ø 60**

- Alluminio pressofuso - bianco - guarnizione in silicone triplo labbro.



CODICE	CONF.
10604	10

**Curva 90° F/F Ø 60**

- Alluminio pressofuso - bianco - guarnizioni in silicone triplo labbro.



CODICE	CONF.
10605	10

**Curva 45° M/F Ø 60**

- Alluminio pressofuso - bianco - guarnizione in silicone triplo labbro.



CODICE	CONF.
10609	06

**Prolunga M/F Ø 60**

- Alluminio estruso 10/10 - bianco - guarnizione in silicone triplo labbro.



CODICE	CONF.
10619	lunghezza 250 mm 06
10620	lunghezza 500 mm 06
10621	lunghezza 1000 mm 06
10623	lunghezza 2000 mm 06
10624	lunghezza 3000 mm 06

**Manicotto F/F Ø 60**

- Alluminio estruso - bianco - guarnizioni in silicone triplo labbro.



CODICE	CONF.
10644	10

**Manicotto - fascetta F/F Ø 60**

- Acciaio zincato - bianco - guarnizione in silicone.



CODICE	CONF.
10645	10

## Griglia di aspirazione/antintrusione ø 60

- Acciaio inox 304 - finitura lucida.



CODICE	CONF.
10665	10

## Griglia di scarico ø 60

- Acciaio inox 304 - finitura lucida.



CODICE	CONF.
10668	10

## Cappello cinese ø 60

- Acciaio inox 304 - finitura lucida.



CODICE	CONF.
10664	05

## Rosone coprimuro ø 60

- Gomma EPDM -bianco.



CODICE	CONF.
10670	10

## Fascetta murale ø 60

- Acciaio zincato/verniciato - bianco.



CODICE	CONF.
10630	10

## Guarnizione di tenuta ø 60 (ricambio)

- Silicene rosso - triplo labbro.



CODICE	CONF.
16075	10

**Curva 90° M/F Ø 80**

- Alluminio pressofuso - bianco - guarnizione in silicone triplo labbro.



CODICE	CONF.
10004	10

**Curva 90° F/F Ø 80**

- Alluminio pressofuso - bianco - guarnizioni in silicone triplo labbro.



CODICE	CONF.
10005	10

**Curva 45° M/F Ø 80**

- Alluminio pressofuso - bianco - guarnizione in silicone triplo labbro.



CODICE	CONF.
10006	10

**Curva 45° F/F Ø 80**

- Alluminio pressofuso - bianco - guarnizioni in silicone triplo labbro.



CODICE	CONF.
10007	10

**Curva 90° M/F Ø 80 (largo raggio)**

- Alluminio pressofuso - bianco - guarnizione in silicone triplo labbro.



CODICE	CONF.
10008	05

**Curva 90° F/F Ø 80 (largo raggio)**

- Alluminio pressofuso - bianco - guarnizioni in silicone triplo labbro.



CODICE	CONF.
10009	05

## Prolunga M/F ø 80 sp. 10/10

- Alluminio estruso - bianco - guarnizione in silicone triplo labbro.



CODICE		CONF.
10019	lunghezza 250 mm	10
10020	lunghezza 500 mm	10
10021	lunghezza 1000 mm	10
10022	lunghezza 1500 mm	10
10023	lunghezza 2000 mm	10
10024	lunghezza 3000 mm	04

## Prolunga M/F ø 80 sp. 15/10

- Alluminio estruso - bianco - guarnizione in silicone triplo labbro.



CODICE		CONF.
11019	lunghezza 250 mm	10
11020	lunghezza 500 mm	10
11021	lunghezza 1000 mm	10
11022	lunghezza 1500 mm	10
11023	lunghezza 2000 mm	10
11024	lunghezza 3000 mm	04

## Manicotto telescopico ø 80

- Bianco - guarnizione in silicone triplo labbro.



CODICE		CONF.
10128		10

## Tubo con ispezione M/F ø 80

- Alluminio estruso - bianco - guarnizione in silicone triplo labbro - vite in ottone 1/4 GAS.



CODICE		CONF.
10050		10

## Manicotto F/F ø 80

- Alluminio estruso - bianco - guarnizione in silicone triplo labbro.



CODICE		CONF.
10044		10

## Manicotto - fascetta F/F con gancio ø 80

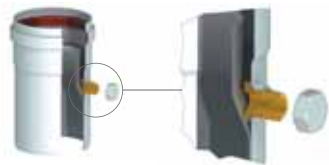
- Acciaio zincato - bianco - guarnizione in EPDM.



CODICE		CONF.
10045		10

**Separatore di condense Ø 80 (orizzontale/verticale)**

- Alluminio estruso - bianco - guarnizione in silicone triplo labbro - vite in ottone 1/4 GAS.



CODICE	CONF.
10540	10

**Raccordo a T 90° Ø 80**

- Alluminio pressofuso - bianco - guarnizione in silicone triplo labbro.



CODICE	CONF.
10073	04

**Tappo convogliatore condensa Ø 80**

- Alluminio stampato - bianco - guarnizione in silicone triplo labbro - vite in ottone 1/2 GAS.



CODICE	CONF.
10076	04

**Griglia aspirazione/antintrusione Ø 80**

- Acciaio inox 304 - finitura lucida.



CODICE	CONF.
10065	10

**Griglia di aspirazione/antintrusione Ø 80 con cappello parapigioggia**

- Acciaio inox 304 - finitura lucida.



CODICE	CONF.
10065C	10

**Griglia di scarico Ø 80**

- Acciaio inox 304 - finitura lucida.



CODICE	CONF.
10068	10

**Cappello cinese Ø 80**

- Acciaio inox 304 - finitura lucida.



CODICE	CONF.
10064	05

## Rosone coprimuro per esterno ø 80

- Gomma EPDM - bianco.



CODICE	CONF.
10070	10

## Rosone coprimuro per interno ø 80

- Gomma EPDM - bianco.



CODICE	CONF.
10071	10

## Rosone coprimuro ø 80

- Acciaio zincato - bianco.



CODICE	CONF.
LZRS 70 D80	10

## Fascetta murale ø 80

- Acciaio zincato/verniciato - bianco.



CODICE	CONF.
10030	10

## Guarnizione ø 80 (ricambio)

- Silicone rosso - triplo labbro.



CODICE	CONF.
18010	10

## Uite analisi fumi 1/4 GAS

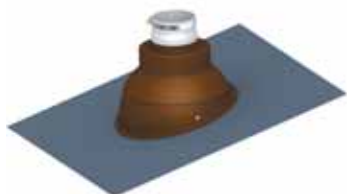
- Ottone - tappo femmina.



CODICE	CONF.
10049	10

**Tegola in piombo ø 80 (per tetti piani ed inclinati)**

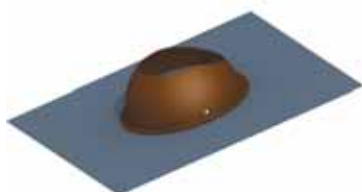
- Calotta marrone ø 80 - guarnizione in silicone - fascetta inox.



CODICE	CONF.
10080	01

**Tegola in piombo per camini (tetti piani ed inclinati)**

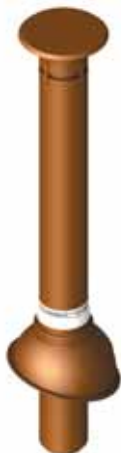
- Tegola da abbinare ai camini cod. : 45610 - 45810R - 45810C.



CODICE	CONF.
10081	01

**Camino coibentato marrone ø 80 int. - ø 100 est.**

- Calotta marrone - guarnizione in silicone - fascetta inox.  
 Da abbinare alla tegola cod. 10081.



CODICE	CONF.
45810C	01

**Camino coibentato in rame ø 80 int. - ø 100 est.**

- Calotta marrone - guarnizione in silicone - fascetta inox.  
 Da abbinare alla tegola cod. 10081.



CODICE	CONF.
45810R	01

### Prolunga M/F $\varnothing$ 80 sp. 10/10 rivestita (solo per aspirazione aria comburente)

Alluminio estruso 10/10 - bianco - guarnizione in silicone triplo labbro. Rivestita internamente in neoprene per ridurre la formazione di condensa sulla superficie esterna del condotto di aspirazione aria comburente, ottenendo inoltre una limitazione del rumore causato dal circuito di ventilazione.



CODICE		CONF.
10020C	lunghezza 500 mm	10
10021C	lunghezza 1000 mm	10

### Curva 90° M/F $\varnothing$ 80/100 coibentata (per scarico fumi)

Bianco-guarnizione triplo labbro-isolamento in lana di roccia.



CODICE		CONF.
10712		01

### Curva 45° M/F $\varnothing$ 80/100 coibentata (per scarico fumi)

Bianco-guarnizione triplo labbro-isolamento in lana di roccia.



CODICE		CONF.
10713		01

### Prolunga M/F $\varnothing$ 80/100 coibentata (per scarico fumi)



CODICE		CONF.
61015	lunghezza 500 mm	01
61011	lunghezza 1000 mm	01

**Curva 90° M/M Ø 100**

- Alluminio pressofuso - bianco.



CODICE		CONF.	
10108		06	

**Curva 45° M/M Ø 100**

- Acciaio zincato - bianco.



CODICE		CONF.	
10106		06	

**Prolunga M/M Ø 100 sp. 10/10**

- Alluminio estruso - bianco.



CODICE		CONF.	
10120	lunghezza 500 mm	06	
10121	lunghezza 1000 mm	06	
10123	lunghezza 2000 mm	06	

**Manicotto - fascetta F/F Ø 100**

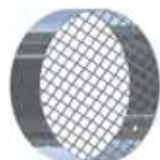
- Acciaio zincato - bianco - guarnizione in EPDM.



CODICE		CONF.	
10144		10	

**Griglia aspirazione/antitrusione Ø 100**

- Acciaio inox 304 - finitura lucida.



CODICE		CONF.	
10165		10	

## Griglia di aspirazione/antintrusione ø 100 con cappello parapiovvia

- Acciaio inox 304 - finitura lucida.



CODICE	CONF.
10165C	05

## Griglia di scarico ø 100

- Acciaio inox 304 - finitura lucida.



CODICE	CONF.
10168	06

## Cappello cinese ø 100

- Acciaio inox 304 - finitura lucida.



CODICE	CONF.
10164	05

## Rosone coprimuro ø 100

- Gomma EPDM - bianco.



CODICE	CONF.
10170	10

## Fascetta murale ø 100

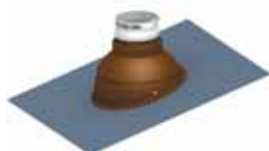
- Acciaio zincato/verniciato - bianco.



CODICE	CONF.
10130	10

## Tegola in piombo ø 100 (per tetti piani ed inclinati)

- Calotta marrone ø 100 - guarnizione in silicone - fascetta inox.



CODICE	CONF.
10100	01

## Sdoppiatore monoblocco

- Completo di accessori - Bianco.

Adattabile: ARISTON (meta-dia-basi-geomat) - ARCA - BALTUR - BIASI - BONGIOANNI - CTMC - EUROTERM - FINTERM - HERMANN - ICI - LAM-BORGHINI - N. FLORIDA - PENSOTTI - RADIANT - RHEEM RADII (Rx Mffi- Re Mffi) - RHOSS - SANT' ANDREA - SARIGAS - SAVIO - SILE - SIMAT (Sc - Sp - Se) - THERMOVUR UNICAL.



CODICE	CONF.
10091	01

## Bicchiere separatore

- Completo di accessori - Bianco.

Adattabile: ARISTON (genus interno - ecosmart - microgenus - microsmart) ECOFLAM - RHEEM RADII (Codex) - SIMAT (Es News S).



CODICE	CONF.
10092	01

## Sdoppiatore monoblocco

- Completo di accessori - Bianco.

Adattabile: BERETTA - RIELLO - SYLBER.



CODICE	CONF.
10093	01

## Bicchieri separatori

- Completo di accessori - Bianco.

Adattabile: JUNKERS (novastar - cerastar - ceranox).



CODICE	CONF.
10094	01

## Bicchieri separatori

- Completo di accessori - Bianco.  
Adattabile: IMMERGAS.



CODICE	CONF.
10095	01

## Bicchieri separatori

- Completo di accessori - Bianco.  
Adattabile: ARGO - BAXI.



CODICE	CONF.
10097	01

## Bicchieri separatori

- Completo di accessori - Bianco.  
Adattabile: SIME.



CODICE	CONF.
10098	01

**Maggiore ø 80 F – 60 m**

- Alluminio estruso - bianco - guarnizione in silicone triplo labbro.



CODICE	CONF.
18060	05

**Maggiore ø 80 F – 70 m**

- Alluminio estruso - bianco - guarnizione in silicone triplo labbro.



CODICE	CONF.
18070	05

**Riduzione in silicone c/fascetta ø 60 f – 80 f**

- Fascetta in acciaio zincato - bianco - riduzione in gomma EPDM.



CODICE	CONF.
10886	10

**Riduzione in silicone c/fascetta ø 80 f – 100 f**

- Fascetta in acciaio zincato - bianco - riduzione in gomma EPDM.



CODICE	CONF.
18108	10

**Riduzione in silicone c/fascetta ø 60 f – 100 f**

- Fascetta in acciaio zincato - bianco - riduzione in gomma EPDM.



CODICE	CONF.
18106	10

ORDINE N°

CLIENTE

DATA

RIFERIMENTO

CONSEGNA

CONDIZIONI

ALTRO

<b>SDOPPIATO Ø 60</b>	CODICE	DESCRIZIONE
	10604	Curva 90° M/F Ø 60
	10605	Curva 90° F/F Ø 60
	10609	Curva 45° M/F Ø 60
	10619	Prolunga M/F Ø 60 250 mm
	10620	Prolunga M/F Ø 60 500 mm
	10621	Prolunga M/F Ø 60 1000 mm
	10623	Prolunga M/F Ø 60 2000 mm
	10624	Prolunga M/F Ø 60 3000 mm
	10644	Manicotto F/F Ø 60
	10645	Manicotto fascetta F/F Ø 60
	10665	Griglia di aspirazione/antintrusione Ø 60
	10668	Griglia di scarico Ø 60
	10664	Cappello cinese Ø 60
	10670	Rosone coprimuro Ø 60
10630	Fascetta murale Ø 60	
16075	Guarnizione di tenuta Ø 60 (ricambio)	

<b>SDOPPIATO Ø 100</b>	CODICE	DESCRIZIONE
	10108	Curva 90° M/M Ø 100
	10106	Curva 45° M/M Ø 100
	10120	Prolunga M/M Ø 100 sp. 10/10 500 mm
	10121	Prolunga M/M Ø 100 sp. 10/10 1000 mm
	10123	Prolunga M/M Ø 100 sp. 10/10 2000 mm
	10144	Manicotto - fascetta F/F Ø 100
	10165	Griglia di aspirazione/antintrusione Ø 100
	10165C	Griglia di asp/ant Ø 100 con cappello
	10168	Griglia di scarico Ø 100
	10164	Cappello cinese Ø 100
	10170	Rosone coprimuro Ø 100
	10130	Fascetta murale Ø 100
10100	Tegola in piombo Ø 100	

<b>SDOPPIATORI</b>	CODICE	DESCRIZIONE
	10091	Sdoppiatore monoblocco
	10092	Bicchieri separatore
	10093	Sdoppiatore monoblocco
	10094	Bicchieri separatori
	10095	Bicchieri separatori
	10097	Bicchieri separatori
	10098	Bicchieri separatori

<b>RIDUZIONI</b>	CODICE	DESCRIZIONE
	18060	Maggioratore Ø 80 F/ Ø 60 M
	18070	Maggioratore Ø 80 F/ Ø 70 M
	10886	Riduzione in silicone c/fasc Ø 60 F/ Ø 80 F
	18108	Riduzione in silicone c/fasc Ø 80 F/ Ø 100 F
	18106	Riduzione in silicone c/fasc Ø 60 F/ Ø 100 F

<b>SDOPPIATO Ø 80</b>	CODICE	DESCRIZIONE
	10004	Curva 90° M/F Ø 80
	10005	Curva 90° F/F Ø 80
	10006	Curva 45° M/F Ø 80
	10007	Curva 45° F/F Ø 80
	10008	Curva 90° M/F Ø 80 (largo raggio)
	10009	Curva 90° F/F Ø 80 (largo raggio)
	10019	Prolunga M/F Ø 80 sp. 10/10 250 mm
	10020	Prolunga M/F Ø 80 sp. 10/10 500 mm
	10021	Prolunga M/F Ø 80 sp. 10/10 1000 mm
	10022	Prolunga M/F Ø 80 sp. 10/10 1500 mm
	10023	Prolunga M/F Ø 80 sp. 10/10 2000 mm
	10024	Prolunga M/F Ø 80 sp. 10/10 3000 mm
	11019	Prolunga M/F Ø 80 sp. 15/10 250 mm
	11020	Prolunga M/F Ø 80 sp. 15/10 500 mm
	11021	Prolunga M/F Ø 80 sp. 15/10 1000 mm
	11022	Prolunga M/F Ø 80 sp. 15/10 1500 mm
	11023	Prolunga M/F Ø 80 sp. 15/10 2000 mm
	11024	Prolunga M/F Ø 80 sp. 15/10 3000 mm
	10050	Tube con ispezione M/F Ø 80
	10128	Elemento telescopico Ø 80
	10044	Manicotto F/F Ø 80
	10045	Manicotto fascetta F/F con gancio Ø 80
	10540	Separatore di condense Ø 80
	10073	Raccordo a T 90° Ø 80
	10076	Tappo convogliatore condensa Ø 80
	10065	Griglia di aspirazione/antintrusione Ø 80
	10065C	Griglia asp/antintr. con cappello parapiovvia Ø 80
	10068	Griglia di scarico Ø 80
	10064	Cappello cinese Ø 80
	10070	Rosone coprimuro per esterno Ø 80 EPDM
	10071	Rosone coprimuro per interno Ø 80 EPDM
	LZRS 70 D80	Rosone coprimuro Ø 80 acciaio zincato
10030	Fascetta murale Ø 80	
18010	Guarnizione Ø 80 (ricambio)	
10049	Vite analisi fumi 1/4 GAS	
10080	Tegola in piombo Ø 80	
10081	Tegola in piombo per camini	
45810C	Camino coibentato marrone Ø 80	
45810R	Camino coibentato rame Ø 80	

<b>ISOLATO Ø 80</b>	CODICE	DESCRIZIONE
	10020C	Prolunga M/F Ø 80 500 mm (rivestita)
	10021C	Prolunga M/F Ø 80 1000 mm (rivestita)
	10712	Curva 90° (coibentata)
	10713	Curva 45° (coibentata)
	61015	Prolunga tubo 0,5 (coibentata)
61011	Prolunga tubo 1 m (coibentata)	

# Sistema Coassiale AL $\varnothing$ 60 - 100

## in alluminio verniciato bianco

### Applicazioni

1. Il “**SISTEMA** scarico fumi **COASSIALE AL**” può essere utilizzato solo per generatori civili funzionanti con combustibili gassosi.
2. La temperatura massima dei gas di combustione non deve superare i 200°C con picchi massimi ammessi di 250°C .

### Istruzioni d’installazione

1. I componenti del “**SISTEMA** scarico fumi **COASSIALE AL**” devono essere installati solo da personale qualificato.
2. Installare secondo le modalità definite dal costruttore del generatore di calore.
3. Prima di effettuare qualunque operazione si raccomanda di togliere l’alimentazione elettrica dall’ apparecchio (fare riferimento al manuale dell’apparecchio stesso).
4. Assemblare gli elementi accertandosi che la guarnizione (premontata sul pezzo) rimanga nella propria sede e che non venga danneggiata durante l’assemblaggio stesso. Se necessario, lubrificare la guarnizione con lo speciale scivolante siliconico (cod. AC SCISP) per facilitare l’innesto dei vari componenti. Al fine di evitare il deterioramento delle guarnizioni, **non utilizzare** lubrificanti destinati ad altri impieghi (olio motore, olio per circuiti idraulici, olio vegetale o animale).
5. Applicare un supporto murale ogni 1.8 m. Se ne consiglia comunque uno ad ogni elemento rettilineo.
6. In caso di installazione del “**SISTEMA** scarico fumi **COASSIALE AL**” vicino a superfici infiammabili rispettare la distanza minima data dalla designazione.
7. Terminata l’installazione del sistema, eseguire il test di tenuta e l’analisi di combustione.
8. Qualora l’installazione comportasse modifiche strutturali dei componenti, decadrà la garanzia e la responsabilità della STABILE S.p.A.

### Manutenzione

1. Per mantenere inalterate nel tempo le caratteristiche tecniche e prestazionali del prodotto, si consiglia di controllare e/o pulire il “**SISTEMA** scarico fumi **COASSIALE AL**” in base alle leggi e/o normative vigenti.
2. Escludendo diverse disposizioni legislative, si consiglia di controllare/pulire il “**SISTEMA** scarico fumi **COASSIALE AL**” almeno una volta all’anno.
3. La pulizia del “**SISTEMA** scarico fumi **COASSIALE AL**” dovrà essere eseguita con attrezzature adeguate nel rispetto delle disposizioni legislative in materia di tutela della sicurezza e della salute dei lavoratori.
4. Per la pulizia delle pareti interne del “**SISTEMA** scarico fumi **COASSIALE AL**”, si dovrà utilizzare una spugna, un panno o una spazzola di plastica morbida. Non utilizzare spazzole, spugne o panni abrasivi. Non utilizzare solventi aggressivi o acidi.
5. Ai fini di mantenere un elevato standard di sicurezza, ogni qual volta gli elementi del “**SISTEMA** scarico fumi **COASSIALE AL**” vengono disassemblati, sostituire le guarnizioni in silicone con ricambi originali della STABILE S.p.A. ed eseguire il test di tenuta.
6. Verificare che il sistema di scarico garantisca un corretto smaltimento dei prodotti della combustione e che sia strutturalmente sicuro, come previsto dal DPR 412.

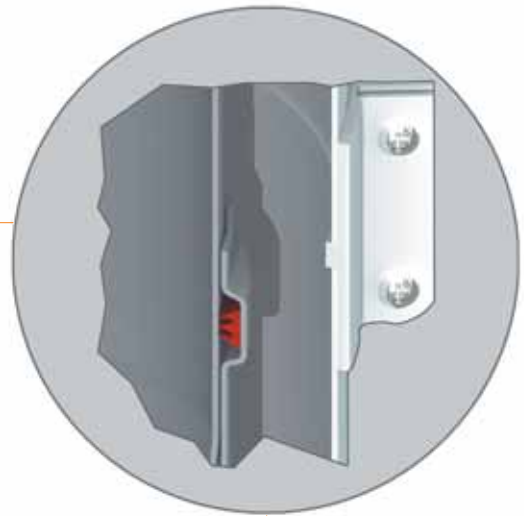
**Le operazioni di Controllo e/o Manutenzione devono essere eseguite solo da personale qualificato ed autorizzato. In caso si utilizzino guarnizioni di altri produttori, STABILE S.p.A. non garantisce le prestazioni del prodotto e non si assume alcuna responsabilità riguardo ai danni che ciò potrebbe causare.**

## Dichiarazione di conformità

Gli elementi per lo scarico dei prodotti da combustione “**SISTEMA** scarico fumi **COASSIALE AL**” sono costruiti a regola d’arte come richiesto dall’articolo 7 della legge n. 46 del marzo 1990. Sono conformi alle norme **EN 1856-1** e **EN 1856-2**.

Il corretto utilizzo degli elementi per lo scarico dei prodotti da combustione “**SISTEMA** scarico fumi **COASSIALE AL**” consente la realizzazione di impianti nei limiti di applicazione delle Leggi, Decreti, Normative secondo la legislazione tecnica vigente in materia. I principali riferimenti sono: UNI 7129, EN 1856-1, EN 1856-2.

scheda tecnica



Scheda tecnica

<b>Denominazione</b>	<b>SISTEMA scarico fumi COASSIALE AL</b>	
<b>Designazione EN 1856-1</b>	T200 - H1 - W - Vm - L13100-060 (prodotti estrusi)	
<b>Designazione EN 1856-1</b>	T200 - H1 - W - Vm - L10150-060 (prodotti pressofusi)	
<b>Designazione EN 1856-2</b>	T200 - H1 - W - Vm - L13100-020 (prodotti estrusi)	
<b>Designazione EN 1856-2</b>	T200 - H1 - W - Vm - L10150-020 (prodotti pressofusi)	
<b>Diametro nominale (mm)</b>	60/100	
<b>Peso al metro ca. (kg/m)</b>	1502 g	
<b>Norma di riferimento</b>	EN1856-1 EN1856-2	
<b>Temp. d'esercizio</b>		
- regime continuo	200° C (T200)	200° C (T200)
- regime intermittente	250° C	250° C
<b>Temperatura minima</b>	-40° C	-40° C
<b>Pressione di funz.</b>	5000 Pa (H1)	5000 Pa (H1)
<b>Funzion. con fumi umidi</b>	SI (W)	SI (W)
<b>Resistenza alla corrosione</b>	SI (Vm)	SI (Vm)
<b>Materiale</b>	EN -AW-6060 (L13)	EN-AW-4047A (L10)
<b>Spessore minimo</b>	1 mm (L13100)	1.5 mm (L10150)
<b>Resistenza all'incendio</b>	NO	NO
<b>Distanza da materiali infiam.</b>	60 cm (060)	20 cm (020)
<b>Combustibili ammessi</b>	METANO - GPL - BIOGAS - ALTRI COMBUSTIBILI GASSOSI	

## Certificazioni

1) Certificato CE di conformità del controllo di produzione in fabbrica n.: **0063-CPD-7622/0063-CPD-7623**.

2) Rapporto di conformità tecnica n. 162971 e Certificati QA-it, rilasciati da Kiwa Gastec Italia S.p.A. (Conformità alle norme EN 1856-1/03 e EN 1856-2/04)

3) Assicurazione prodotto di Responsabilità Civile verso Terzi (RAS).

4) Dichiarazione di conformità con riferimento alla legge 46/90 secondo le norme tecniche di sicurezza dell' Ente Italiano di Unificazione (UNI).



## Esempi Classificati

in funzione del metodo di prelievo dell'aria comburente e di scarico dei prodotti della combustione (norma UNI-CIG 10642).



### C12

Apparecchio di tipo C previsto per il prelievo dell'aria comburente e lo scarico dei prodotti della combustione direttamente all'esterno del locale.

### C32

Apparecchio di tipo C previsto per il collegamento a mezzo di due condotti ad un terminale verticale che, al tempo stesso, consente l'immissione di aria comburente al bruciatore e lo scarico dei prodotti della combustione all'esterno per mezzo di due orifici concentrici.





## B12

Apparecchio di tipo C previsto per il prelievo dell'aria comburente direttamente nel locale tecnico ventilato e lo scarico dei prodotti della combustione in canna fumaria.

esempi di installazione

## C42

Apparecchio di tipo C previsto per il collegamento, a mezzo di due condotti a servizio di più apparecchi. Questa canna fumaria comune è costituita da due canali, uno per il prelievo dell'aria comburente l'altro per lo scarico dei prodotti della combustione. Tali canali possono essere concentrici o separati.



## RIT 1 – Kit coassiale senza prese fumi

Composto da: curva di partenza - terminale aspirazione/scarico.



CODICE		CONF.
KIT 1	coassiale senza prese fumi	01
68183	curva di partenza	01
68194	terminale aspirazione/scarico	01

## RIT 1-P Kit coassiale con prese

Composto da: curva di partenza con presa - terminale aspirazione/scarico.



CODICE		CONF.
KIT 1-P	coassiale con prese fumi	01
68182	curva di partenza con presa	01
68194	terminale aspirazione/scarico	01

## RIT 2 – Kit coassiale senza prese fumi

Composto da: curva di partenza - terminale aspirazione/scarico.



CODICE		CONF.
KIT 2	coassiale senza prese fumi	01
68181	curva di partenza	01
68194	terminale aspirazione/scarico	01

## RIT 2-P Kit coassiale con prese

Composto da: curva di partenza con presa - terminale aspirazione/scarico.



CODICE		CONF.
KIT 2-P	coassiale con prese fumi	01
68180	curva di partenza con presa	01
68194	terminale aspirazione/scarico	01

## RIT 3 – Kit coassiale senza prese fumi

Composto da: curva di partenza - terminale aspirazione/scarico.



CODICE		CONF.
KIT 3	coassiale senza prese fumi	01
68187	curva di partenza	01
68194	terminale aspirazione/scarico	01

## RIT 3-P Kit coassiale con prese

Composto da: curva di partenza con presa - terminale aspirazione/scarico.



CODICE		CONF.
KIT 3-P	coassiale con prese fumi	01
68186	curva di partenza con presa	01
68194	terminale aspirazione/scarico	01

## KIT 4 – Kit coassiale senza prese fumi

Composto da: curva di partenza - terminale aspirazione/scarico.



CODICE		CONF.
KIT 4	coassiale senza prese fumi	01
68171	curva di partenza	01
68194	terminale aspirazione/scarico	01

## KIT 4-P Kit coassiale con prese

Composto da: curva di partenza con presa - terminale aspirazione/scarico.



CODICE		CONF.
KIT 4-P	coassiale con prese fumi	01
68170	curva di partenza con presa	01
68194	terminale aspirazione/scarico	01

## KIT 5 – Kit coassiale senza prese fumi

Composto da: curva di partenza - terminale aspirazione/scarico.



CODICE		CONF.
KIT 5	coassiale senza prese fumi	01
68177	curva di partenza	01
68194	terminale aspirazione/scarico	01

## KIT 5-P Kit coassiale con prese

Composto da: curva di partenza con presa - terminale aspirazione/scarico.



CODICE		CONF.
KIT 5-P	coassiale con prese fumi	01
68176	curva di partenza con presa	01
68194	terminale aspirazione/scarico	01

## KIT 6 – Kit coassiale senza prese fumi

Composto da: curva di partenza - terminale aspirazione/scarico.



CODICE		CONF.
KIT 6	coassiale senza prese fumi	01
68173	curva di partenza	01
68194	terminale aspirazione/scarico	01

## KIT 6-P Kit coassiale con prese

Composto da: curva di partenza con presa - terminale aspirazione/scarico.



CODICE		CONF.
KIT 6-P	coassiale con prese fumi	01
68172	curva di partenza con presa	01
68194	terminale aspirazione/scarico	01

## KIT 7 – Kit coassiale senza prese fumi

Composto da: curva di partenza - terminale aspirazione/scarico.



CODICE		CONF.
KIT 7	coassiale senza prese fumi	01
68175	curva di partenza	01
68194	terminale aspirazione/scarico	01

## KIT 7-P Kit coassiale con prese

Composto da: curva di partenza con presa - terminale aspirazione/scarico.



CODICE		CONF.
KIT 7-P	coassiale con prese fumi	01
68174	curva di partenza con presa	01
68194	terminale aspirazione/scarico	01

## KIT 8 – Kit coassiale senza prese fumi

Composto da: curva di partenza - terminale aspirazione/scarico.



CODICE		CONF.
KIT 8	coassiale senza prese fumi	01
68189	curva di partenza	01
68194	terminale aspirazione/scarico	01

## KIT 8-P Kit coassiale con prese

Composto da: curva di partenza con presa - terminale aspirazione/scarico.



CODICE		CONF.
KIT 8-P	coassiale con prese fumi	01
68188	curva di partenza con presa	01
68194	terminale aspirazione/scarico	01

**Partenza verticale coassiale ø 60/100**

Con prese fumi - bianco.



CODICE	CONF.
69659	01

**Partenza verticale coassiale ø 60/100**

Con prese fumi - bianco.



CODICE	CONF.
69660	01

**Partenza verticale coassiale ø 60/100**

Con prese fumi - bianco.



CODICE	CONF.
69661	01

**Partenza verticale coassiale ø 60/100**

Con prese fumi - bianco.



CODICE	CONF.
69662	01

**Partenza verticale coassiale Ø 60/100**

Con prese fumi - bianco.



CODICE	CONF.
69663	01

**Partenza verticale coassiale Ø 60/100**

Con prese fumi - bianco.



CODICE	CONF.
69664	01

**Partenza verticale coassiale Ø 60/100**

Con prese fumi - bianco.



CODICE	CONF.
69665	01

**Partenza verticale coassiale Ø 60/100**

Con prese fumi - bianco.



CODICE	CONF.
69667	01

## Curva di prolunga 90° ø 60/100

Con prese fumi - senza prese fumi.



CODICE		CONF.	
68170	con prese fumi	01	
68171	senza prese fumi	01	

## Curva di prolunga 45° ø 60/100

Senza prese fumi.



CODICE		CONF.	
69647		01	

## Prolunga coassiale ø 60/100

Con prese fumi - bianco.



CODICE		CONF.	
69643	lunghezza 250 mm	01	
69654	lunghezza 500 mm	01	
69644	lunghezza 1000 mm	01	

## Terminale aspirazione/scarico ø 60/100

Alluminio estruso - griglia in alluminio pressofuso.



CODICE		CONF.	
68194		01	

**Manicotto F/F Ø 60**

Acciaio zincato (non verniciato) - guarnizione in silicone.



CODICE	CONF.
58205	10

**Manicotto F/F Ø 100**

Acciaio zincato - bianco - guarnizione in gomma EPDM.



CODICE	CONF.
58200	10

**Manicotto F/F Ø 100 + raccordo Ø 60 M/M**

Acciaio zincato - bianco - guarnizione in gomma EPDM - raccordo Ø 60 in alluminio.



CODICE	CONF.
59648	10

**Rosone coprimuro Ø 100**

Gomma EPDM - bianco.



CODICE	CONF.
10170	10

## Vite analisi fumi (per condotti coassiali $\varnothing$ 60/100)

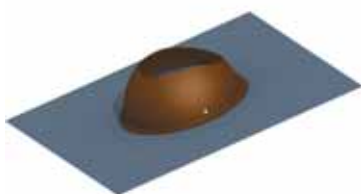
Ottone nichelato - tappo femmina.



CODICE	CONF.
10649	

## Tegola in piombo per camini (tetti piani ed inclinati)

Tegola da abbinare ai camini cod. : 45610 - 45810R - 45810C.



CODICE	CONF.
10081	01

## Camino coassiale $\varnothing$ 60/100 (rame)

Completo di calotta marrone - guarnizione in silicone - fascetta inox.  
Da abbinare alla tegola cod. 10081.



CODICE	CONF.
45610	



ORDINE N°

CLIENTE

DATA

RIFERIMENTO

CONSEGNA

CONDIZIONI

ALTRO

<b>KIT COASSIALI Ø 60/100</b>	CODICE	DESCRIZIONE	
	KIT 1	Kit coassiale senza prese analisi	
	KIT 1-P	Kit coassiale con prese analisi	
	KIT 2	Kit coassiale senza prese analisi	
	KIT 2-P	Kit coassiale con prese analisi	
	KIT 3	Kit coassiale senza prese analisi	
	KIT 3-P	Kit coassiale con prese analisi	
	KIT 4	Kit coassiale senza prese analisi	
	KIT 4-P	Kit coassiale con prese analisi	
	KIT 5	Kit coassiale senza prese analisi	
	KIT 5-P	Kit coassiale con prese analisi	
	KIT 6	Kit coassiale senza prese analisi	
	KIT 6-P	Kit coassiale con prese analisi	
	KIT 7	Kit coassiale senza prese analisi	
	KIT 7-P	Kit coassiale con prese analisi	
	KIT 8	Kit coassiale senza prese analisi	
KIT 8-P	Kit coassiale con prese analisi		

<b>PARTENZE VERTICALI</b>	CODICE	DESCRIZIONE	
	69659	Partenza coassiale Ø 60/100	
	69660	Partenza coassiale Ø 60/100	
	69661	Partenza coassiale Ø 60/100	
	69662	Partenza coassiale Ø 60/100	
	69663	Partenza coassiale Ø 60/100	
	69664	Partenza coassiale Ø 60/100	
	69665	Partenza coassiale Ø 60/100	
	69667	Partenza coassiale Ø 60/100	

<b>CURVE DI PARTENZA 90°</b>	CODICE	DESCRIZIONE	
	68183	Curva coassiale senza prese analisi	
	68182	Curva coassiale con prese analisi	
	68181	Curva coassiale senza prese analisi	
	68180	Curva coassiale con prese analisi	
	68187	Curva coassiale senza prese analisi	
	68186	Curva coassiale con prese analisi	
	68171	Curva coassiale senza prese analisi	
	68170	Curva coassiale con prese analisi	
	68177	Curva coassiale senza prese analisi	
	68176	Curva coassiale con prese analisi	
	68173	Curva coassiale senza prese analisi	
	68172	Curva coassiale con prese analisi	
	68175	Curva coassiale senza prese analisi	
	68174	Curva coassiale con prese analisi	
	68189	Curva coassiale senza prese analisi	
	68188	Curva coassiale con prese analisi	

<b>PROLUNGHE E ACCESSORI</b>	CODICE	DESCRIZIONE	
	68170	Curva 90° con prese analisi	
	68171	Curva 90° senza prese analisi	
	69647	Curva 45° senza prese analisi	
	69643	Prolunga lungh. 250 mm	
	69654	Prolunga lungh. 500 mm	
	69644	Prolunga lungh. 1000 mm	
	68194	Terminale aspirazione/scarico	
	58205	Manicotto Ø 60 F/F non verniciato	
	58200	Manicotto Ø 100 F/F verniciato bianco	
	59648	Manic. Ø 100 bianco + racc. Ø 60	
	10170	Rosone coprimuro EPDM bianco Ø 100	
	10649	Vite analisi coassiale	
10081	Tegola in piombo per camini		
45610	Camino coassiale in RAME		

# Sistema Monoparete LZ ø 100 - 110 - 120 - 130 - 140 - 150 in acciaio zincato verniciato bianco

## Applicazioni

1. Il “**SISTEMA** scarico fumi **MONOPARETE LZ**” può essere utilizzato solo per generatori civili funzionanti con combustibili gassosi e per impianti di ventilazione (non utilizzare in abbinamento a generatori a condensazione).
2. La temperatura massima dei gas di combustione non deve superare i 200°C con picchi massimi ammessi di 250°C.

## Istruzioni d’installazione

1. I componenti del “**SISTEMA** scarico fumi **MONOPARETE LZ**” devono essere installati solo da personale qualificato.
2. Installare secondo le modalità definite dal costruttore del generatore di calore.
3. Prima di effettuare qualunque operazione si raccomanda di togliere l’alimentazione elettrica dall’ apparecchio (fare riferimento al manuale dell’apparecchio stesso).
4. Gli elementi vanno installati con la femmina verso l’alto.
5. Assemblare gli elementi accertandosi che la guarnizione (premontata sul pezzo) rimanga nella propria sede e che non venga danneggiata durante l’assemblaggio stesso. Se necessario, lubrificare la guarnizione con lo speciale scivolante silconico (cod. AC SCISP) per facilitare l’innesto dei vari componenti. Al fine di evitare il deterioramento delle guarnizioni, **non utilizzare** lubrificanti destinati ad altri impieghi (olio motore, olio per circuiti idraulici, olio vegetale o animale).
6. Dove previsto, installare il tappo per lo scarico della condensa (cod. LZTC 85) in abbinamento al raccordo a T (cod. LZRT 08). Se necessario installare anche il modulo d’ispezione (cod. LZEI 83).
7. Applicare un supporto murale ogni 1.8 m. Se ne consiglia comunque uno ad ogni elemento rettilineo.
8. Per il funzionamento con pressione di 5000 Pa è consigliato l’utilizzo delle fascette di bloccaggio (cod. LZFB 19).
9. In caso di installazione del “**SISTEMA** scarico fumi **MONOPARETE LZ**” vicino a superfici infiammabili rispettare la distanza minima indicata nella scheda tecnica.
10. Non è possibile utilizzare il “**SISTEMA** scarico fumi **MONOPARETE LZ**” per l’intubamento di vecchie canne fumarie in muratura.
11. Terminata l’installazione del sistema, eseguire il test di tenuta e l’analisi di combustione.
12. Qualora l’installazione comportasse modifiche strutturali dei componenti, decadrà la garanzia e la responsabilità della STABILE S.p.A.

## Manutenzione

1. Per mantenere inalterate nel tempo le caratteristiche tecniche e prestazionali del prodotto, si consiglia di controllare e/o pulire il “**SISTEMA** scarico fumi **MONOPARETE LZ**” in base alle leggi e/o normative vigenti.
2. Escludendo diverse disposizioni legislative, si consiglia di controllare/pulire il “**SISTEMA** scarico fumi **MONOPARETE LZ**” almeno una volta all’anno.
3. La pulizia del “**SISTEMA** scarico fumi **MONOPARETE LZ**” dovrà essere eseguita con attrezzature adeguate nel rispetto delle disposizioni legislative in materia di tutela della sicurezza e della salute dei lavoratori.
4. Per la pulizia delle pareti interne del “**SISTEMA** scarico fumi **MONOPARETE LZ**”, si dovrà utilizzare una spugna, un panno o una spazzola di plastica morbida. Non utilizzare spazzole, spugne o panni abrasivi. Non utilizzare solventi aggressivi o acidi.
5. Dove sia installato un sistema di raccolta della condensa, verificare il corretto smaltimento di quest’ultima e, se necessario, pulire o sostituire le parti interessate.
6. Ai fini di mantenere un elevato standard di sicurezza, ogni qual volta gli elementi del “**SISTEMA** scarico fumi **MONOPARETE LZ**” vengono disassemblati, sostituire le guarnizioni in silicone con ricambi originali della STABILE S.p.A. ed eseguire il test di tenuta.
7. Verificare che il sistema di scarico garantisca un corretto smaltimento dei prodotti della combustione e che sia strutturalmente sicuro, come previsto dal DPR 412.

**Le operazioni di Controllo e/o Manutenzione devono essere eseguite solo da personale qualificato ed autorizzato. In caso si utilizzino guarnizioni di altri produttori, STABILE S.p.A. non garantisce le prestazioni del prodotto e non si assume alcuna responsabilità riguardo ai danni che ciò potrebbe causare.**

## Dichiarazione di conformità

Gli elementi per lo scarico dei prodotti da combustione “**SISTEMA** scarico fumi **MONOPARETE LZ**” sono costruiti a regola d’arte come richiesto dall’articolo 7 della legge n. 46 del marzo 1990. Il corretto utilizzo degli elementi per lo scarico dei prodotti da combustione “**SISTEMA** scarico fumi **MONOPARETE LZ**” consente la realizzazione di impianti nei limiti di applicazione delle Leggi, Decreti, Normative secondo la legislazione tecnica vigente in materia. I principali riferimenti sono: UNI 7129.

scheda tecnica



Scheda tecnica

Denominazione	SISTEMA scarico fumi <b>MONOPARETE LZ</b>					
Diametro nominale (mm)	100	110	120	130	140	150
Peso al metro ca. (kg/m)	1,13	1,24	1,36	1,47	1,58	1,7
Materiale	Acciaio al carbonio zincato					
Temp. d'esercizio						
regime continuo	200° C					
regime intermittente	250° C					
Temp. minimo	-40° C					
Pressione di funzion.	5000 Pa					
Spessore minimo	0.6 mm					
Resistenza all'incendio	NO					
Distanza da materiali infiam.	60 mm					
Combustibili ammessi	METANO - GPL - BIOGAS - ALTRI CONBUSTIBILI GASSOSI					

## Certificazioni

1). Rapporto di prova n. AG 944 rilasciato dall' Ente di sorveglianza tecnica TÜV per "adeguatezza di guarnizioni profilate ad anello con tre labbra di tenuta in silicone rosso nei tubi di scarico per i prodotti di combustione".  
2) Assicurazione prodotto di Responsabilità Civile verso Terzi (RAS).

3) Dichiarazione di conformità con riferimento alla legge 46/90 secondo le norme tecniche di sicurezza dell' Ente Italiano di Unificazione (UNI).

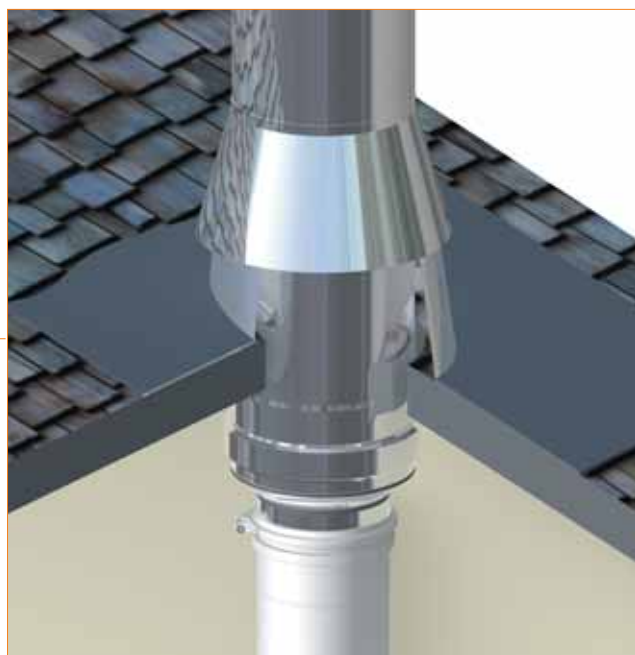
## Apparecchi di tipo "B"



Gli apparecchi di tipo "B" sono previsti per il collegamento a canna fumaria o a dispositivo di scarico dei prodotti della combustione all'esterno del locale in cui l'apparecchio è installato.

Il prelievo dell'aria comburente avviene nel locale di installazione e lo scarico dei prodotti della combustione all'esterno del locale stesso.

particolare



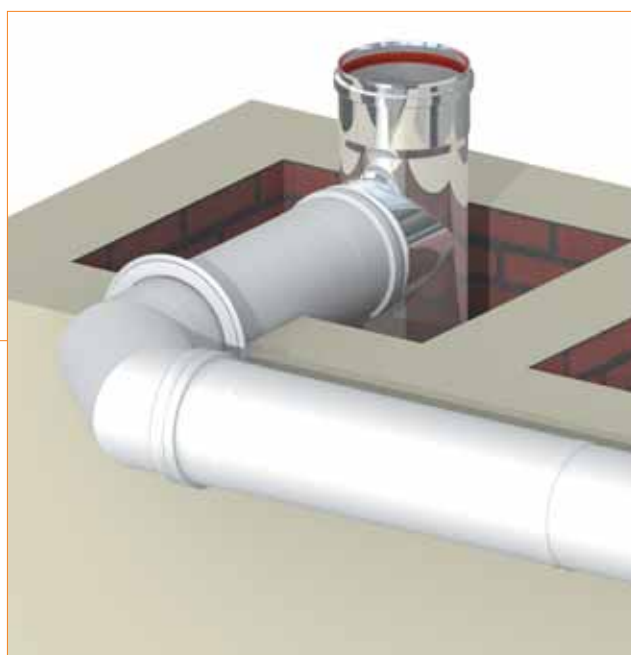
## Apparecchi di tipo "B"



Gli apparecchi di tipo "B" sono previsti per il collegamento a canna fumaria o a dispositivo di scarico dei prodotti della combustione all'esterno del locale in cui l'apparecchio è installato.

Il prelievo dell'aria comburente avviene nel locale di installazione e lo scarico dei prodotti della combustione all'esterno del locale stesso.

particolare



## Elemento diritto l 1000 (utile 940 mm)

Acciaio zincato/verniciato - bianco - guarnizione in silicone triplo labbro.



CODICE	DIAMETRO	CONF.
LZED 01	100	01
	110	01
	120	01
	130	01
	140	01
	150	01

## Elemento diritto l 500 (utile 440 mm)

Acciaio zincato/verniciato - bianco - guarnizione in silicone triplo labbro.



CODICE	DIAMETRO	CONF.
LZED 02	100	01
	110	01
	120	01
	130	01
	140	01
	150	01

## Elemento diritto l 330 (utile 270 mm)

Acciaio zincato/verniciato - bianco - guarnizione in silicone triplo labbro.



CODICE	DIAMETRO	CONF.
LZED 03	100	01
	110	01
	120	01
	130	01
	140	01
	150	01

## Elemento telescopico (lunghezza utile 250 min. - 450 max)

Acciaio zincato/verniciato - bianco - guarnizione in silicone triplo labbro.



CODICE	DIAMETRO	CONF.
LZET 04	100	01
	110	01
	120	01
	130	01
	140	01
	150	01

## Curva 90°

Acciaio zincato/verniciato - bianco - guarnizione in silicone triplo labbro.



CODICE	DIAMETRO	CONF.
LZCN 90	100	01
	110	01
	120	01
	130	01
	140	01
	150	01

## Curva 45°

Acciaio zincato/verniciato - bianco - guarnizione in silicone triplo labbro.



CODICE	DIAMETRO	CONF.
LZCQ 45	100	01
	110	01
	120	01
	130	01
	140	01
	150	01

## Raccordo a T 90°

Acciaio zincato/verniciato - bianco - guarnizione in silicone triplo labbro.



CODICE	DIAMETRO	CONF.
LZRT 08	100	01
	110	01
	120	01
	130	01
	140	01
	150	01

## Raccordo a T 90° ridotto ø 80

Acciaio zincato/verniciato - bianco - guarnizione in silicone triplo labbro.



CODICE	DIAMETRO	CONF.
LZTR 28	100	01
	110	01
	120	01
	130	01
	140	01
	150	01

## Raccordo a 135° (braga)

Acciaio zincato/verniciato - bianco - guarnizione in silicone triplo labbro.



CODICE	DIAMETRO	CONF.
LZRB 82	100	01
	110	01
	120	01
	130	01
	140	01
	150	01

## Elemento d'ispezione

Acciaio zincato/verniciato - bianco - guarnizione in silicone triplo labbro.



CODICE	DIAMETRO	CONF.
LZEI 83	100	01
	110	01
	120	01
	130	01
	140	01
	150	01

## Tappo scarico condensa

Acciaio zincato/verniciato - bianco - guarnizione in silicone triplo labbro.



CODICE	DIAMETRO	CONF.
LZTC 85	100	01
	110	01
	120	01
	130	01
	140	01
	150	01

## Maggiore M/F

Acciaio zincato/verniciato - bianco - guarnizione in silicone triplo labbro.



CODICE	DIAMETRO/F	DIAMETRO/M	CONF.
LZRT 01	100	80	01
	110	100 80	01
	120	110 100 80	01
	130	120 110 100	01
	140	130 120 110	01
	150	140 130 120	01

## Fascetta murale regolabile

Bianco.



CODICE		DIAMETRO	CONF.
LZFM 14 D100	regolabile	100-140	10
LZFM 14 D150	regolabile	150-200	10

## Fascetta di bloccaggio

Acciaio zincato/verniciato - bianco.



CODICE	DIAMETRO	CONF.
LZFB 19	100	01
	110	01
	120	01
	130	01
	140	01
	150	01

## Rosone coprimuro

Acciaio zincato/verniciato - bianco.



CODICE	DIAMETRO	CONF.
LZRS 70	100	10
	110	10
	120	10
	130	10
	140	10
	150	10
	160	10
	180	10
	200	10

## Guarnizione di tenuta (ricambio)

Silicone rosso - triplo labbro. Conforme alla norma europea EN 14241-1.



CODICE	DIAMETRO	CONF.
PSGT 70	100	10
	110	10
	120	10
	130	10
	140	10
	150	10



**ORDINE N°**

CLIENTE

DATA

RIFERIMENTO

CONSEGNA

CONDIZIONI

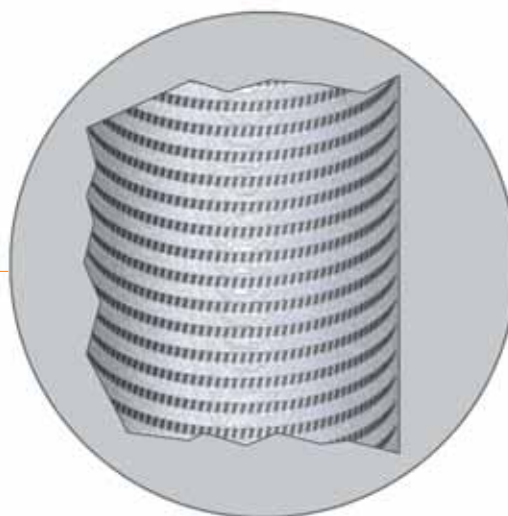
ALTRO

<b>CODICE</b>	<b>DESCRIZIONE</b>	100	110	120	130	140	150
LZED 01	Elemento diritto h = 940						
LZED 02	Elemento diritto h = 440						
LZED 03	Elemento diritto h = 270						
LZET 04	Elemento telescopico 250 - 450						
LZCN 90	Curva 90°						
LZCQ 45	Curva 45°						
LZRT 08	Raccordo T 90°						
LZTR 28	Raccordo T 90° ridotto Ø 80						
LZRB 82	Raccordo a 135° (braga)						
LZEI 83	Elemento d'ispezione						
LZTC 85	Tappo scarico condensa						
LZRT 01	Maggioratore M/F						
LZFM 14	Fascetta murale regolabile						
LZFB 19	Fascetta di bloccaggio						
LZRS 70	Rosone coprimuro (lamiera zincata)						
PSGT 70	Guarnizione di tenuta (ricambio)						

# Sistema Flex Estensibile AL da $\varnothing$ 80 a $\varnothing$ 300

## in alluminio verniciato bianco e grezzo

scheda tecnica



Scheda tecnica

<b>Denominazione</b>	<b>SISTEMA Flex ESTENSIBILE AL</b>													
<b>Gamma dimensionale</b>	80	90	100	110	120	130	140	150	160	180	200	220	250	300
<b>Spessore lamina (mm)</b>	0,12													
<b>Materiale</b>	Alluminio puro al 99%													
<b>Campo di applicazione</b>	condotte di ventilazione d'aria, condotte per il filtraggio delle polveri, condotte di aspirazione d'aria (es. cappe da cucina), aspirazione di vapori o fumi in genere.													
<b>Temp. d'esercizio</b>	280° C (200°C per la versione verniciata)													
<b>Tinte disponibili</b>	Bianco – Alluminio grezzo													

NB: prodotto NON conforme alla normativa EN 1856-1, non utilizzare come canale da fumo o canna fumaria.\*

\*La STABILE S.p.A. non si assume alcuna responsabilità per danni a persone e/o cose dovute ad un uso improprio di questo prodotto.

## Tubo alluminio flex estensibile 1 ÷ 3 mt. bianco

- Alluminio puro al 99,9%



CODICE	DIAMETRO	CONF.
PSALB 1/3 D 80	80	06
PSALB 1/3 D 90	90	06
PSALB 1/3 D 100	100	06
PSALB 1/3 D 110	110	06
PSALB 1/3 D 120	120	06
PSALB 1/3 D 130	130	06
PSALB 1/3 D 140	140	06
PSALB 1/3 D 150	150	06
PSALB 1/3 D 160	160	06
PSALB 1/3 D 180	180	06
PSALB 1/3 D 200	200	06
PSALB 1/3 D 220	220	06
PSALB 1/3 D 250	250	06

## Tubo alluminio flex estensibile 1 ÷ 3 mt. grezzo

- Alluminio puro al 99,9%



CODICE	DIAMETRO	CONF.
PSALG 1/3 D 80	80	06
PSALG 1/3 D 90	90	06
PSALG 1/3 D 100	100	06
PSALG 1/3 D 110	110	06
PSALG 1/3 D 120	120	06
PSALG 1/3 D 130	130	06
PSALG 1/3 D 140	140	06
PSALG 1/3 D 150	150	06
PSALG 1/3 D 160	160	06
PSALG 1/3 D 180	180	06
PSALG 1/3 D 200	200	06
PSALG 1/3 D 220	220	06
PSALG 1/3 D 250	250	06
PSALG 1/3 D 300	300	06

## Certificazioni

1) Assicurazione prodotto di Responsabilità Civile verso Terzi (RAS).

2) Dichiarazione di conformità con riferimento alla legge 46/90 secondo le norme tecniche di sicurezza dell' Ente Italiano di Unificazione (UNI).

ORDINE N°

CLIENTE

DATA

RIFERIMENTO

CONSEGNA

CONDIZIONI

ALTRO

FLEX ESTENSIBILE AL 1 + 3 MT. BIANCO	CODICE	DESCRIZIONE	
	PSALB 1/3 D 80	Tubo alluminio flex estensibile 1+ 3 mt. bianco	
	PSALB 1/3 D 90	Tubo alluminio flex estensibile 1+ 3 mt. bianco	
	PSALB 1/3 D 100	Tubo alluminio flex estensibile 1+ 3 mt. bianco	
	PSALB 1/3 D 110	Tubo alluminio flex estensibile 1+ 3 mt. bianco	
	PSALB 1/3 D 120	Tubo alluminio flex estensibile 1+ 3 mt. bianco	
	PSALB 1/3 D 130	Tubo alluminio flex estensibile 1+ 3 mt. bianco	
	PSALB 1/3 D 140	Tubo alluminio flex estensibile 1+ 3 mt. bianco	
	PSALB 1/3 D 150	Tubo alluminio flex estensibile 1+ 3 mt. bianco	
	PSALB 1/3 D 160	Tubo alluminio flex estensibile 1+ 3 mt. bianco	
	PSALB 1/3 D 180	Tubo alluminio flex estensibile 1+ 3 mt. bianco	
	PSALB 1/3 D 200	Tubo alluminio flex estensibile 1+ 3 mt. bianco	
	PSALB 1/3 D 220	Tubo alluminio flex estensibile 1+ 3 mt. bianco	
	PSALB 1/3 D 250	Tubo alluminio flex estensibile 1+ 3 mt. bianco	

FLEX ESTENSIBILE AL 1 + 3 MT. GREZZO	CODICE	DESCRIZIONE	
	PSALG 1/3 D 80	Tubo alluminio flex estensibile 1+ 3 mt. grezzo	
	PSALG 1/3 D 90	Tubo alluminio flex estensibile 1+ 3 mt. grezzo	
	PSALG 1/3 D 100	Tubo alluminio flex estensibile 1+ 3 mt. grezzo	
	PSALG 1/3 D 110	Tubo alluminio flex estensibile 1+ 3 mt. grezzo	
	PSALG 1/3 D 120	Tubo alluminio flex estensibile 1+ 3 mt. grezzo	
	PSALG 1/3 D 130	Tubo alluminio flex estensibile 1+ 3 mt. grezzo	
	PSALG 1/3 D 140	Tubo alluminio flex estensibile 1+ 3 mt. grezzo	
	PSALG 1/3 D 150	Tubo alluminio flex estensibile 1+ 3 mt. grezzo	
	PSALG 1/3 D 160	Tubo alluminio flex estensibile 1+ 3 mt. grezzo	
	PSALG 1/3 D 180	Tubo alluminio flex estensibile 1+ 3 mt. grezzo	
	PSALG 1/3 D 200	Tubo alluminio flex estensibile 1+ 3 mt. grezzo	
	PSALG 1/3 D 220	Tubo alluminio flex estensibile 1+ 3 mt. grezzo	
	PSALG 1/3 D 250	Tubo alluminio flex estensibile 1+ 3 mt. grezzo	
	PSALG 1/3 D 300	Tubo alluminio flex estensibile 1+ 3 mt. grezzo	

## **ORDINAZIONI**

Gli ordini vengono assunti salvo approvazione della Casa, mentre per il committente costituiscono, in deroga all'art. 1329 del codice civile, contratto perfetto e quindi irrevocabile.

## **PREZZI**

I prodotti saranno fatturati ai prezzi in vigore alla data di consegna e, salvo diversa precisazione, s'intendono IVA esclusa.

## **CONSEGNA**

I termini di consegna sono normalmente di merce pronta salvo il venduto e in ogni caso l'eventuale termine deve intendersi indicativo e non tassativo.

## **MORA NEI PAGAMENTI**

Il ritardato pagamento, anche di una sola rata dà diritto alla Ditta di richiedere il pagamento totale o l'immediata risoluzione di tutti gli eventuali ordini in corso con il Cliente inadempiente.

## **GARANZIA**

La Stabile S.p.A. garantisce che ogni articolo di sua fabbricazione é libero da qualsiasi difetto di materiale e di fabbricazione in normali condizioni d'uso e servizio. Tutti i prodotti sono garantiti per un anno dalla data di consegna: durante tale periodo la Ditta s' impegna a sostituire gratuitamente e nel più breve tempo possibile gli articoli che per cattiva qualità di materiale o per difetto di lavorazione si dimostrassero difettosi, sempre che ciò non dipenda da naturali logoramenti, da guasti causati da imperizia e negligenza del Cliente, da interventi non giustificati, da manomissione o da causa di forza maggiore.

## **RECLAMI/RESI/CAMBI**

In caso di contestazioni, di qualsiasi natura, relative all'evasione di un Vostro ordine, Vi preghiamo di volerci inviare comunicazione scritta entro 8 giorni dal ricevimento della merce.

## **FORO COMPETENTE**

Per ogni controversia il Foro competente é quello di Busto Arsizio.

Per quanto non precisato nel presente atto vale la normativa prevista del Codice Civile in tema di vendita.



d i f f e r e n t i



*...Progettiamo Sistemi Realizziamo Idee..*



per passione



**STABILE**  
La Canna Fumaria

**Stabile S.p.A.**  
21055 Gorla Minore (Va) Italy  
Via Fratelli Kennedy, 1  
tel. ++39.0331.366.193  
fax ++39.0331.366.021

[www.stabile.it](http://www.stabile.it)  
e-mail: [info@stabile.it](mailto:info@stabile.it)